

# ТЕХНОНИКОЛЬ

ООО "ТехноНИКОЛЬ-СТРОИТЕЛЬНЫЕ СИСТЕМЫ"

## АЛЬБОМ ТЕХНИЧЕСКИХ РЕШЕНИЙ ПО УСТРОЙСТВУ СИСТЕМЫ ПОЛА

Шифр: ПОЛ-28-02

ТН-ПОЛ Теплый пол XPS

|              |              |              |
|--------------|--------------|--------------|
| Инв. № подл. | Подп. и дата | Взам. инв. № |
|              |              |              |

Москва 2023

Формат А4



ТН-ПОЛ Теплый пол XPS

Лист согласования

Лист согласования

| №  | Организация, должность, Ф.И.О. | Подпись | Дата |
|----|--------------------------------|---------|------|
| 1  |                                |         |      |
| 2  |                                |         |      |
| 3  |                                |         |      |
| 4  |                                |         |      |
| 5  |                                |         |      |
| 6  |                                |         |      |
| 7  |                                |         |      |
| 8  |                                |         |      |
| 9  |                                |         |      |
| 10 |                                |         |      |

|              |  |
|--------------|--|
| Взам. инв. № |  |
| Подп. и дата |  |
| Инв. № подл. |  |

| Изм.      | Кол. | Лист | № док. | Подпись | Дата |
|-----------|------|------|--------|---------|------|
| Разраб.   |      |      |        |         |      |
|           |      |      |        |         |      |
|           |      |      |        |         |      |
|           |      |      |        |         |      |
| Н. контр. |      |      |        |         |      |

Строительные системы ТехноНИКОЛЬ

ТН-ПОЛ Теплый пол XPS

Лист согласования

| Стадия | Лист   | Листов |
|--------|--------|--------|
| Р      | м.2    | -      |
| Лист   | Листов |        |



Формат



Содержание

| Лист  | Название   | Шифр |
|-------|--|------|
| т.1   | Титульный лист   |      |
| т.2   | Лист согласования  |      |
| т.3   | Содержание   |      |
| т.4.1 | Состав системы. Вариант 1. Система маркировки систем и узлов |      |
| т.4.2 | Состав системы. Вариант 2                                    |      |
| т.5   | Ведомость чертежей   |      |
| т.6   | Условные обозначения   |      |

|              |              |              |        |         |      |  |      |
|--------------|--------------|--------------|--------|---------|------|--|------|
| Инв. № подл. | Подп. и дата | Взам. инв. № |        |         |      |  | Лист |
|              |              |              |        |         |      |  |      |
| Изм.         | Кол.         | Лист         | № док. | Подпись | Дата |  |      |

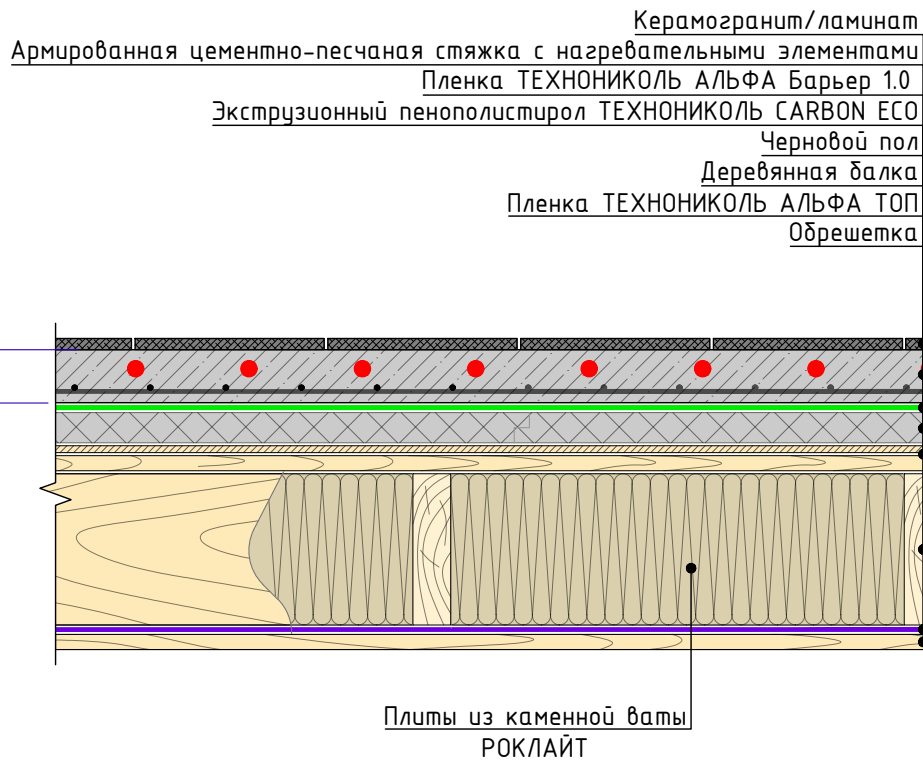
Ведомость чертежей



# ТН-ПОЛ Теплый пол XPS

## Состав системы

50 мм для электрических нагревательных эл-тов  
70 мм для водяных нагревательных эл-тов



| №  | Назначение слоя               | Наименование рекомендованного материала             |
|----|-------------------------------|---|
| 1  | Защитно-декоративное покрытие | Керамогранит  |
| 2  | Стяжка                        | Армированная цементно-песчаная стяжка               |
| 3  | Теплый пол                    | Нагревательный элемент                              |
| 4  | Пароизоляционный слой         | Пленка ТЕХНОНИКОЛЬ АЛЬФА Барьер 1.0                 |
| 5  | Теплоизоляционный слой        | Экструзионный пенополистирол ТЕХНОНИКОЛЬ CARBON ECO |
| 6  | Сплошной настил               | Фанера/доска  |
| 7  | Теплоизоляционный слой        | Плиты из каменной ваты РОКЛАЙТ                      |
| 8  | Несущая конструкция           | Балки деревянные                                    |
| 9  | Супердиффузионная пленка      | Пленка ТЕХНОНИКОЛЬ АЛЬФА ТОП                        |
| 10 | Обрешетка                     | Деревянные бруски                                   |

### Система маркировки систем и узлов

**ПОЛ-28-02-У.1.1-2023.12**

Система (ПОЛ)

Номер системы (Теплый пол XPS)

Номер узла в альбоме системы

Дата последней редакции

Взам. инв. №

Подп. и дата

Инв. № подл.

| Изм. | Кол. | Лист | № док. | Подпись | Дата |
|------|------|------|--------|---------|------|
|      |      |      |        |         |      |

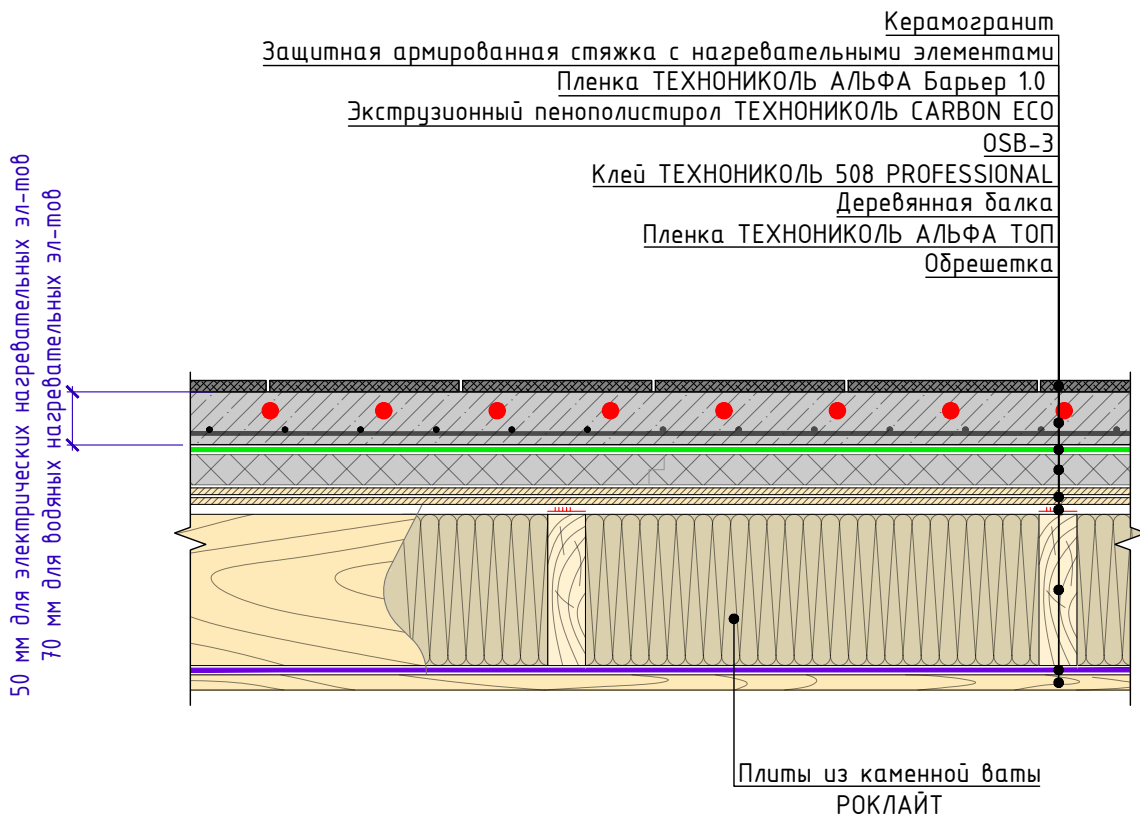
Состав системы. Вариант 1.  
Система маркировки систем и узлов

Лист  
т.4.1



# ТН-ПОЛ Теплый пол XPS

## Состав системы



| №  | Назначение слоя               | Наименование рекомендованного материала             |
|----|-------------------------------|---|
| 1  | Защитно-декоративное покрытие | Керамогранит  |
| 2  | Стяжка                        | Армированная цементно-песчаная стяжка               |
| 3  | Теплый пол                    | Нагревательный элемент                              |
| 4  | Пароизоляционный слой         | Пленка ТЕХНОНИКОЛЬ АЛЬФА Барьер 1.0                 |
| 5  | Теплоизоляционный слой        | Экструзионный пенополистирол ТЕХНОНИКОЛЬ CARBON ECO |
| 6  | Сплошной настил               | OSB или ЦСП   |
| 7  | Клеевой слой                  | Клей ТЕХНОНИКОЛЬ 508 PROFESSIONAL                   |
| 8  | Теплоизоляционный слой        | Плиты из каменной ваты РОКЛАЙТ                      |
| 9  | Несущая конструкция           | Балки деревянные                                    |
| 10 | Супердиффузионная пленка      | Пленка ТЕХНОНИКОЛЬ АЛЬФА ТОП                        |
| 11 | Обрешетка                     | Деревянные бруски                                   |

Взам. инв. №  
 Подп. и дата  
 Инв. № подл.

|      |      |      |        |         |      |
|------|------|------|--------|---------|------|
| Изм. | Кол. | Лист | № док. | Подпись | Дата |
|      |      |      |        |         |      |

Состав системы. Вариант 2

Лист  
 м.4.2



ТН-ПОЛ Теплый пол XPS  
Ведомость чертежей

Ведомость чертежей по устройству примыканий к вертикальным поверхностям

| №   | Название                                 | Шифр  |
|-----|--|-------|
| 1.1 | Примыкание к наружной стене. Вариант 1   | У.1.1 |
| 1.2 | Примыкание к наружной стене. Вариант 2   | У.1.2 |
| 1.3 | Примыкание к внутренней стене. Вариант 1 | У.1.3 |
| 1.4 | Примыкание к внутренней стене. Вариант 2 | У.1.4 |





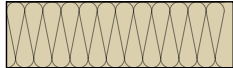

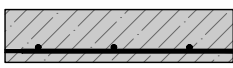

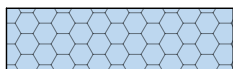
Ведомость чертежей по устройству трубных проходов

| №   | Название                               | Шифр  |
|-----|--|-------|
| 2.1 | Устройство трубной проходки. Вариант 1 | У.2.1 |
| 2.2 | Устройство трубной проходки. Вариант 2 | У.2.2 |

|              |              |              |                    |         |      |  |      |
|--------------|--------------|--------------|--------------------|---------|------|--|------|
| Инв. № подл. | Подп. и дата | Взам. инв. № |                    |         |      |  | Лист |
|              |              |              | Ведомость чертежей |         |      |  |      |
| Изм.         | Кол.         | Лист         | № док.             | Подпись | Дата |  |      |



УСЛОВНЫЕ ОБОЗНАЧЕНИЯ

| Эскиз   | Описание                             |
|---|--------------------------------------|
|    | Пароизоляция                         |
|    | Супердиффузионная пленка             |
|    | Клеевой слой                         |
|    | Герметик ПУ ТЕХНОНИКОЛЬ              |
|    | Утеплитель (Каменная вата)           |
|    | Деревянная конструкция               |
|    | Защитная армированная стяжка         |
|    | Нагревательные элементы теплого пола |
|  | Утеплитель (LOGICPIR)                |

|              |              |              |
|--------------|--------------|--------------|
| Инв. № подл. | Подп. и дата | Взам. инв. № |
|              |              |              |

|      |      |      |        |         |      |
|------|------|------|--------|---------|------|
| Изм. | Кол. | Лист | № док. | Подпись | Дата |
|      |      |      |        |         |      |

Условные обозначения

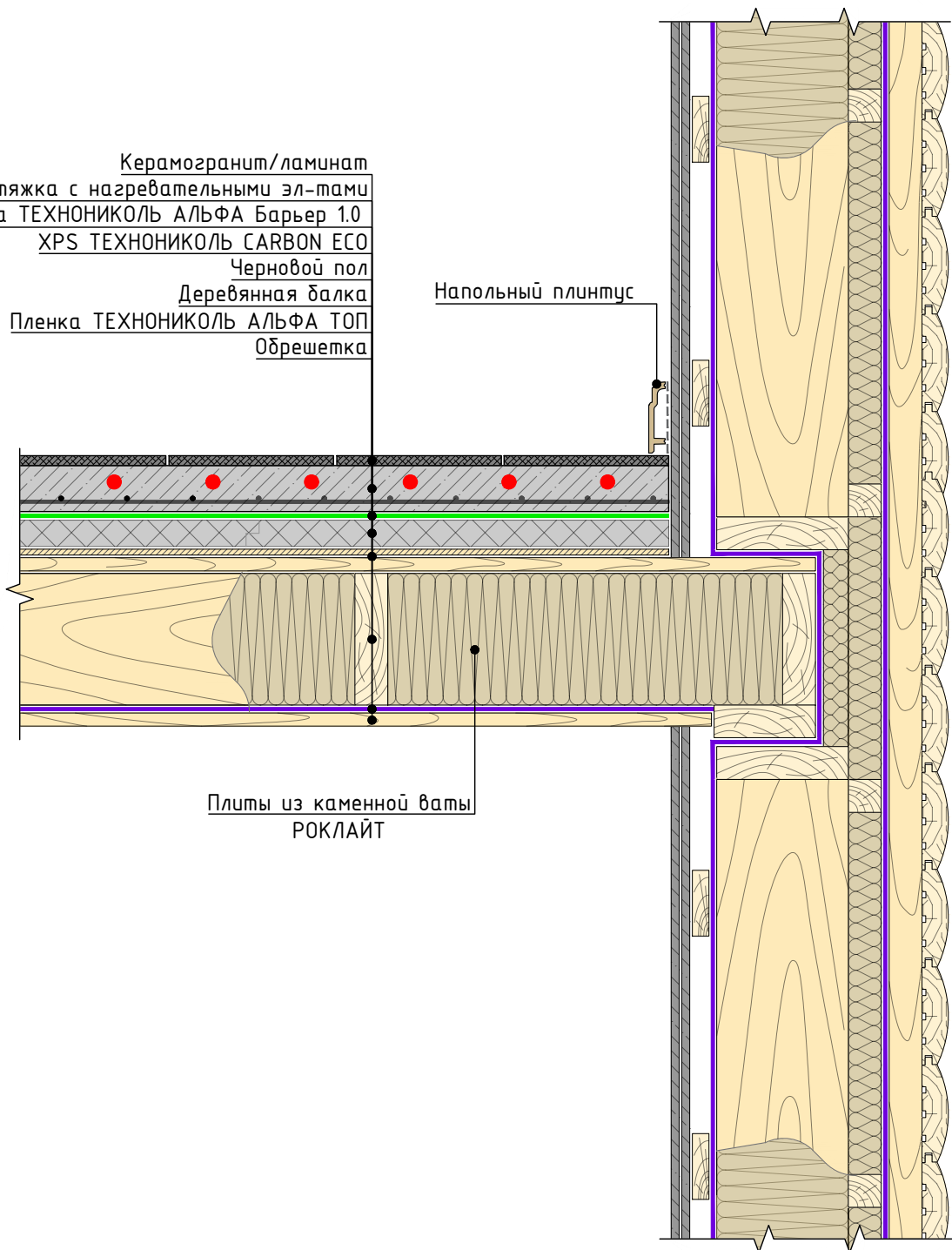
Лист  
т.6



Керамогранит/ламинат  
Стяжка с нагревательными эл-тами  
Пленка ТЕХНОНИКОЛЬ АЛЬФА Барьер 1.0  
XPS ТЕХНОНИКОЛЬ CARBON ECO  
Черновой пол  
Деревянная балка  
Пленка ТЕХНОНИКОЛЬ АЛЬФА ТОП  
Обрешетка

Напольный плинтус

Плиты из каменной ваты  
РОКЛАЙТ



|              |              |      |        |         |      |
|--------------|--------------|------|--------|---------|------|
| Инв. № подл. | Взам. инв. № |      |        |         |      |
| Изм.         | Кол.         | Лист | № док. | Подпись | Дата |

Примыкание к наружной стене. Вариант 1

Лист

1.1

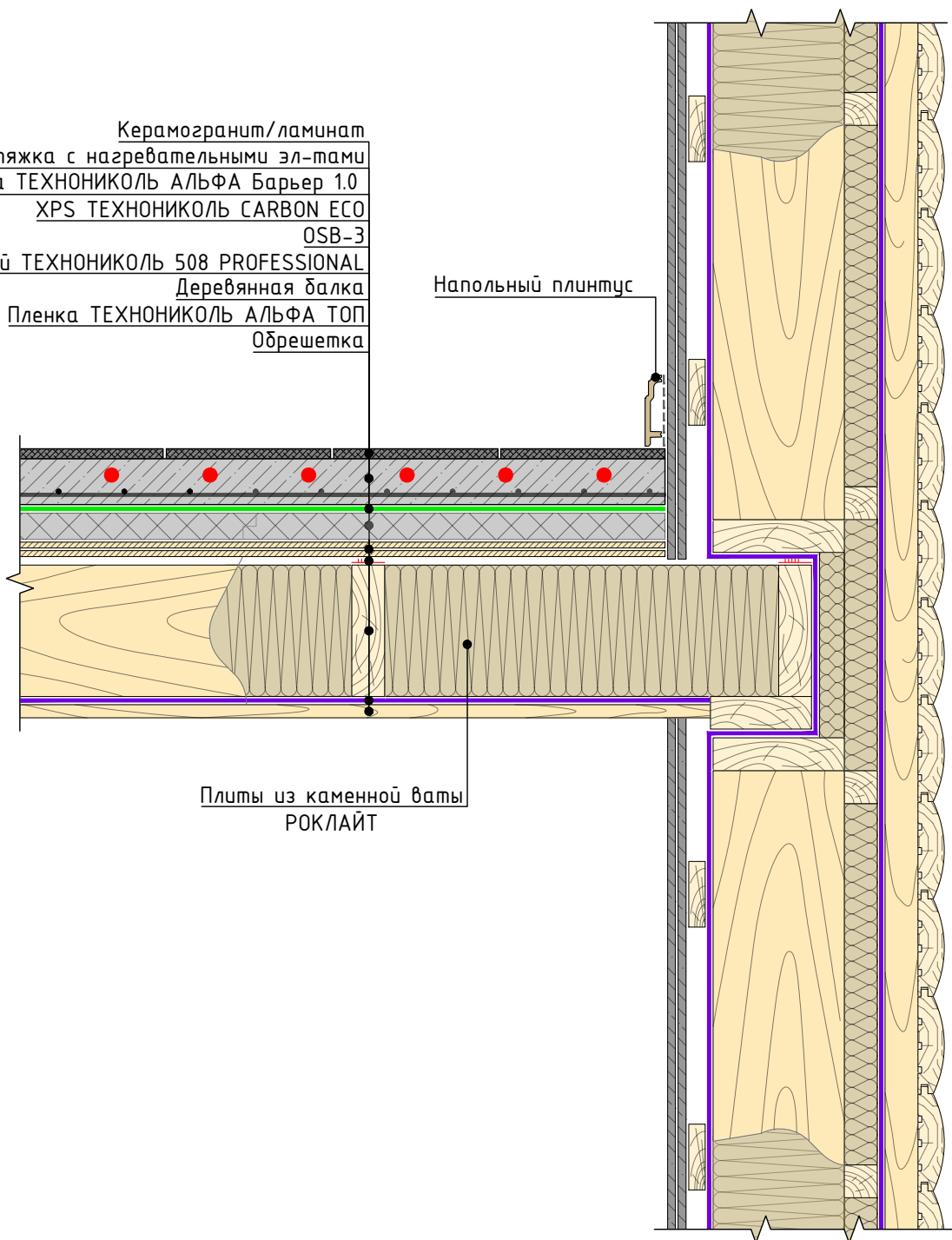




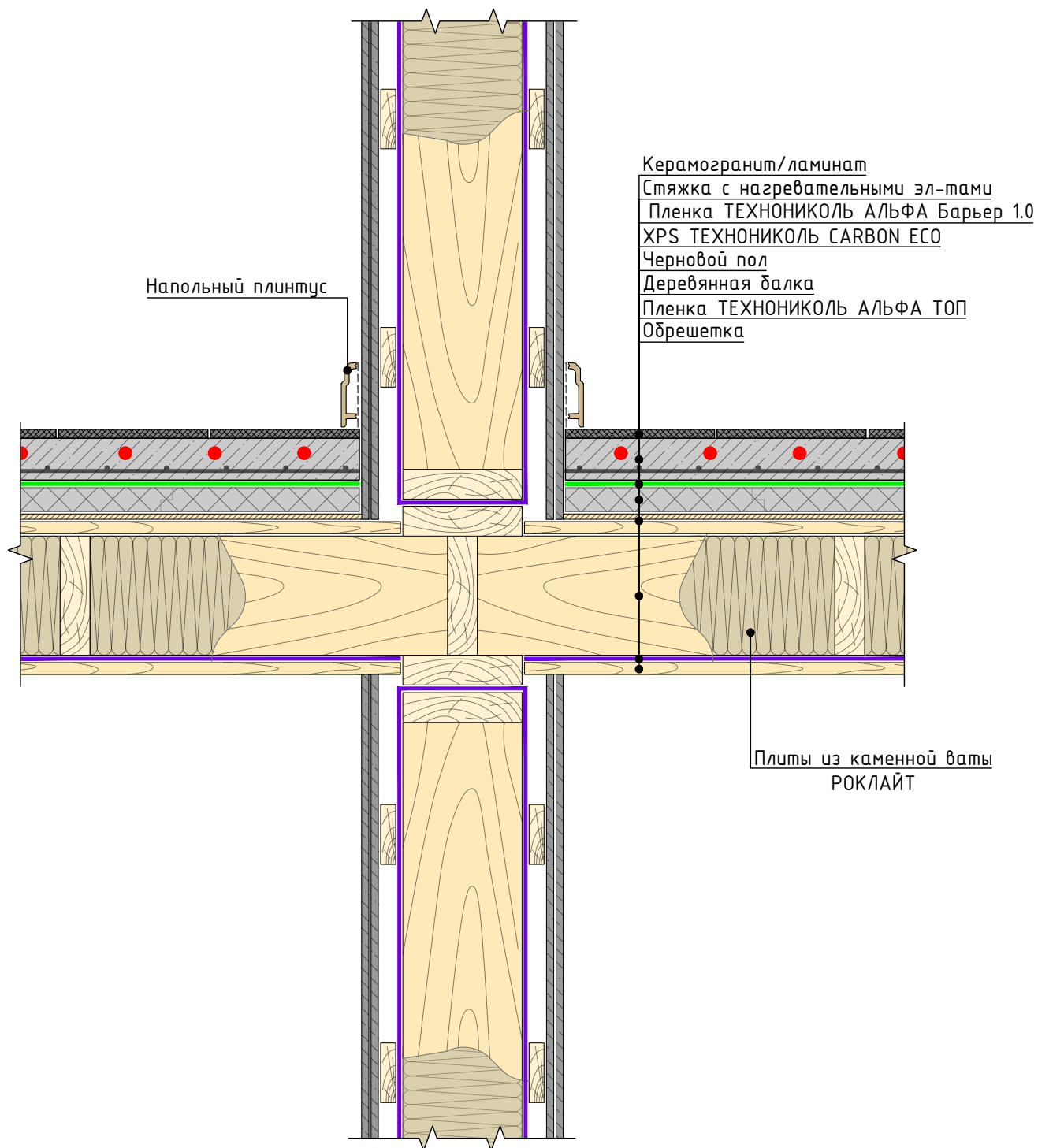
Керамогранит/ламинат  
Стяжка с нагревательными эл-тами  
Пленка ТЕХНОНИКОЛЬ АЛЬФА Барьер 1.0  
XPS ТЕХНОНИКОЛЬ CARBON ECO  
OSB-3  
Клей ТЕХНОНИКОЛЬ 508 PROFESSIONAL  
Деревянная балка  
Пленка ТЕХНОНИКОЛЬ АЛЬФА ТОП  
Обрешетка

Напольный плинтус

Плиты из каменной ваты  
РОКЛАЙТ



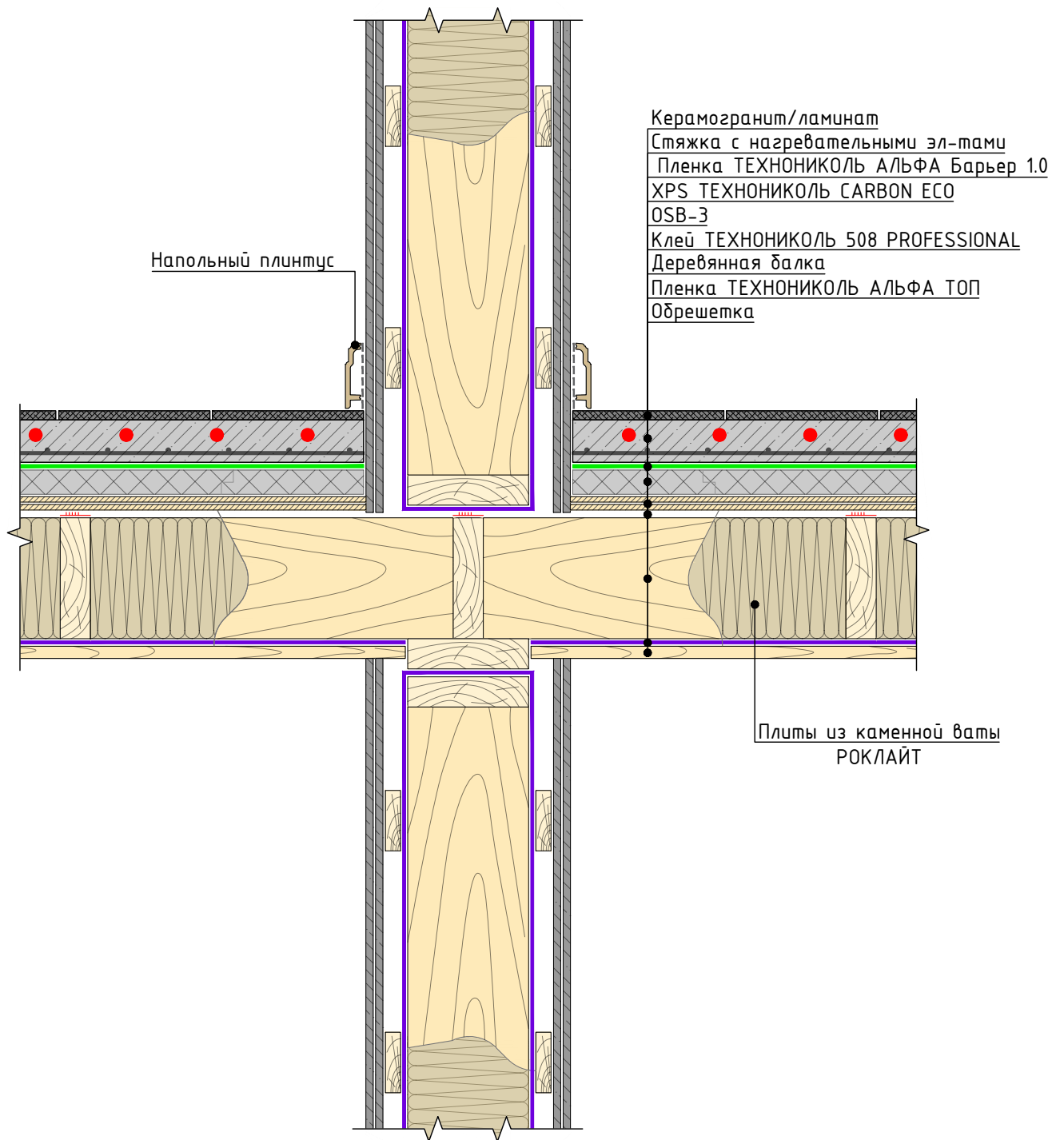
|              |              |      |        |         |      |
|--------------|--------------|------|--------|---------|------|
| Инв. № подл. | Взам. инв. № |      |        |         |      |
| Подп. и дата |              |      |        |         |      |
| Изм.         | Кол.         | Лист | № док. | Подпись | Дата |



|              |              |      |        |         |      |
|--------------|--------------|------|--------|---------|------|
| Инв. № подл. | Взам. инв. № |      |        |         |      |
| Изм.         | Кол.         | Лист | № док. | Подпись | Дата |

|      |      |      |        |         |      |
|------|------|------|--------|---------|------|
| Изм. | Кол. | Лист | № док. | Подпись | Дата |
|------|------|------|--------|---------|------|

Примыкание к внутренней стене. Вариант 1



Керамогранит/ламинат  
Стяжка с нагревательными эл-тами  
Пленка ТЕХНОНИКОЛЬ АЛЬФА Барьер 1.0  
XPS ТЕХНОНИКОЛЬ CARBON ECO  
OSB-3  
Клей ТЕХНОНИКОЛЬ 508 PROFESSIONAL  
Деревянная балка  
Пленка ТЕХНОНИКОЛЬ АЛЬФА ТОП  
Обрешетка

Напольный плинтус

Плиты из каменной ваты  
 РОКЛАЙТ

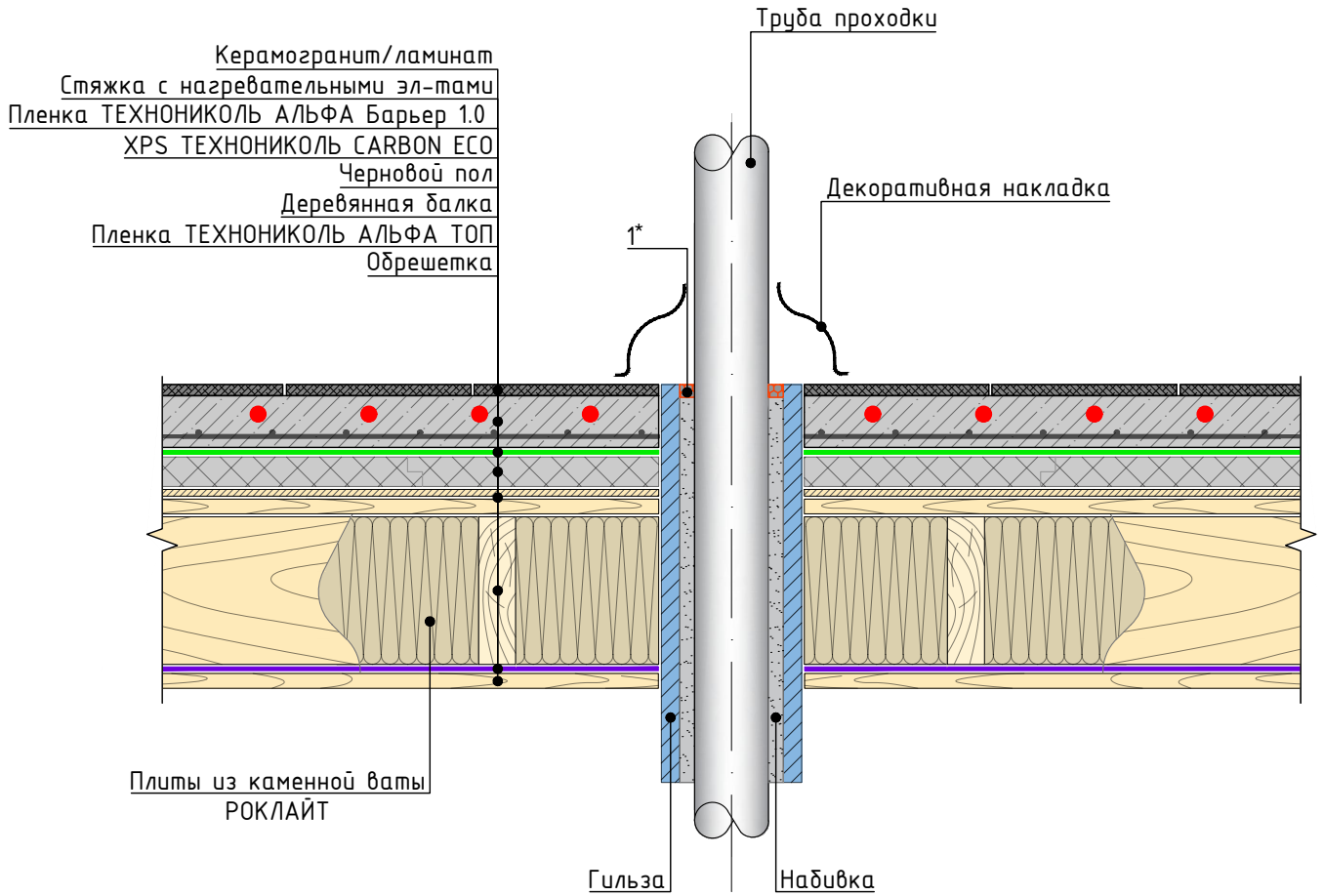
|              |              |
|--------------|--------------|
| Инв. № подл. | Взам. инв. № |
|              |              |
|              |              |
|              |              |
|              |              |
|              |              |
|              |              |
|              |              |
|              |              |
|              |              |

|      |      |      |        |         |      |
|------|------|------|--------|---------|------|
| Изм. | Кол. | Лист | № док. | Подпись | Дата |
|      |      |      |        |         |      |

Примыкание к внутренней стене. Вариант 2

Лист

1.4



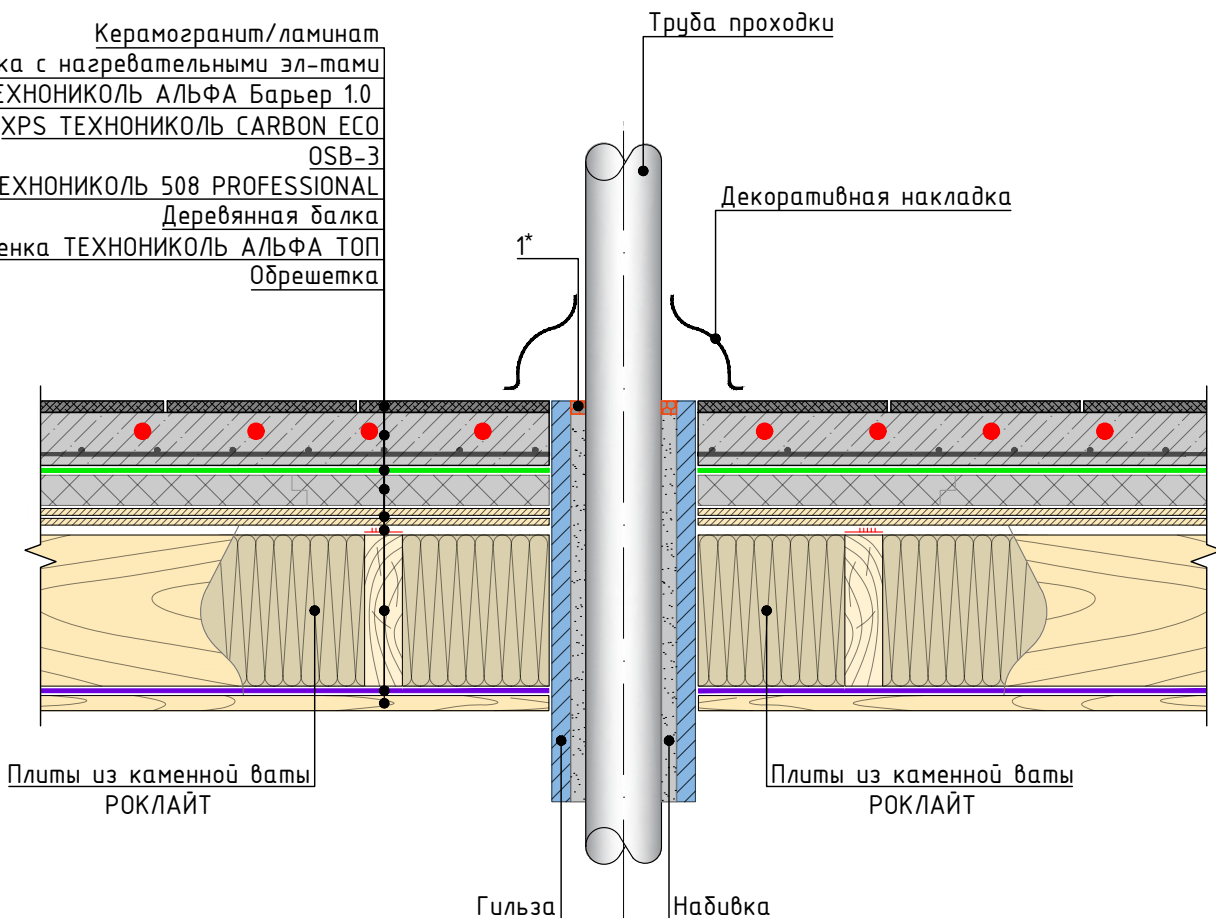
\* Марку герметика подбирать в соответствии с температурой трубы проходки.

Спецификация на узел Ч.2.1-2023.12

|  |              |                       |            |         |            |
|--|--------------|-----------------------|------------|---------|------------|
| Взам. инв. №                           |              |                       |            |         |            |
|  | Инв. № подл. |                       |            |         |            |
| Подп. и дата                           | Поз.         | Наименование          | Расход     | Ед.изм. | Примечание |
|  | 1            | Герметик ТЕХНИКОЛЬ ПУ | по проекту | -       |            |
| Инв. № подл.                           |              |                       |            |         | Лист       |
|  | Изм.         | Кол.                  | Лист       | № док.  | Подпись    |
| Устройство трубной проходки. Вариант 1 |              |                       |            |         | 2.1        |



Керамогранит/ламинат  
 Стяжка с нагревательными эл-тами  
 Пленка ТЕХНОНИКОЛЬ АЛЬФА Барьер 1.0  
 XPS ТЕХНОНИКОЛЬ CARBON ECO  
 OSB-3  
 Клей ТЕХНОНИКОЛЬ 508 PROFESSIONAL  
 Деревянная балка  
 Пленка ТЕХНОНИКОЛЬ АЛЬФА ТОП  
 Обрешетка



\* Марку герметика подбирать в соответствии с температурой трубы проходки.

Взам. инв. №

Подп. и дата

Инв. № подл.

Спецификация на узел Ч.2.2-2023.12

| Поз. | Наименование            | Расход     | Ед.изм. | Примечание |
|------|-------------------------|------------|---------|------------|
| 1    | Герметик ТЕХНОНИКОЛЬ ПУ | по проекту | -       |            |

|      |      |      |        |         |      |
|------|------|------|--------|---------|------|
| Изм. | Кол. | Лист | № док. | Подпись | Дата |
|      |      |      |        |         |      |

Устройство трубной проходки. Вариант 2

Лист

2.2